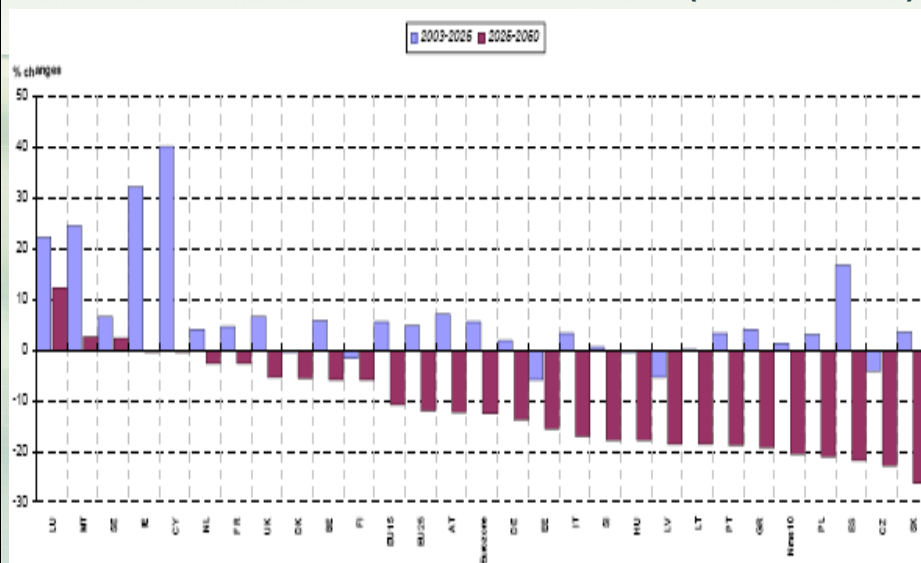


Dr Michał Boni

REKOMENDACJE: POLITYKA RODZINNA (projekt „Rodzic – Pracownik”)

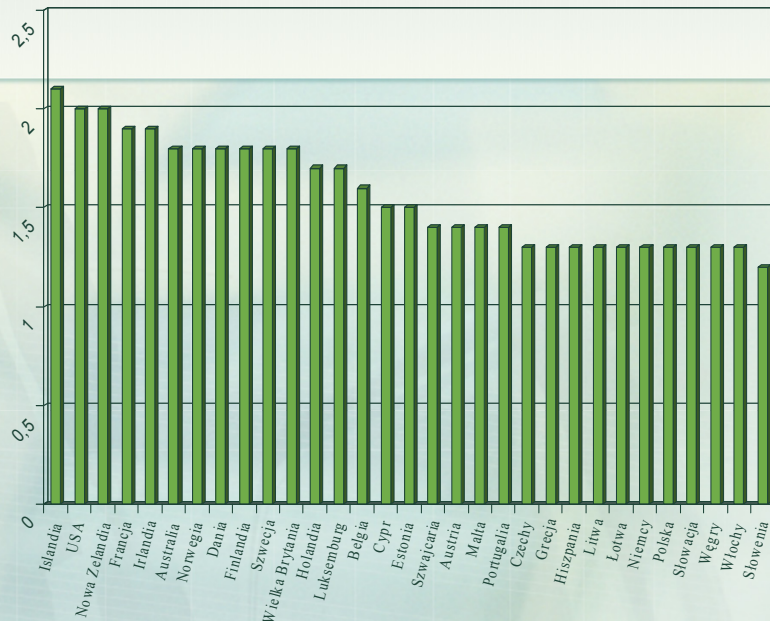
Warszawa, 23 maja 2007r.

DEMOGRAFIA – ZASOBY PRACY UE (2003 – 2050)



Źródło: EPC and European Commission (2005a)

DEMOGRAFIA – WSKAŹNIKI DZIETNOŚCI



Źródło: Obliczenia własne na podstawie GUS

3

PRZESŁANKI POLITYKI RODZINNEJ

- Warunki startu życiowego i zawodowego młodych
- Zgodność z trendami cywilizacyjnymi (I dziecko – 25/26 lat; II dziecko – 30/31 lat; 60% K zawiera małżeństwo, wobec 95% 20 lat temu)
- Powstrzymanie dalszego tempa wzrostu wieku urodzin II dziecka
- Praca a funkcje rodzinne (godzenie, nowa definicja i rola urlopu wychowawczego)
- Poprawa warunków opieki nad dziećmi (tani dostęp do opieki nad małymi dziećmi i przedszkolnej – dziś tylko 16% rodzin korzysta z opieki publicznej nad dziećmi)
- Dzietność a dochody rodzin (kwota wolna od podatku na każde dziecko)

CEL: wskaźnik dzietności z 1,23/1,3 do 1,8 w 2013 i 2,0 w 2025

4

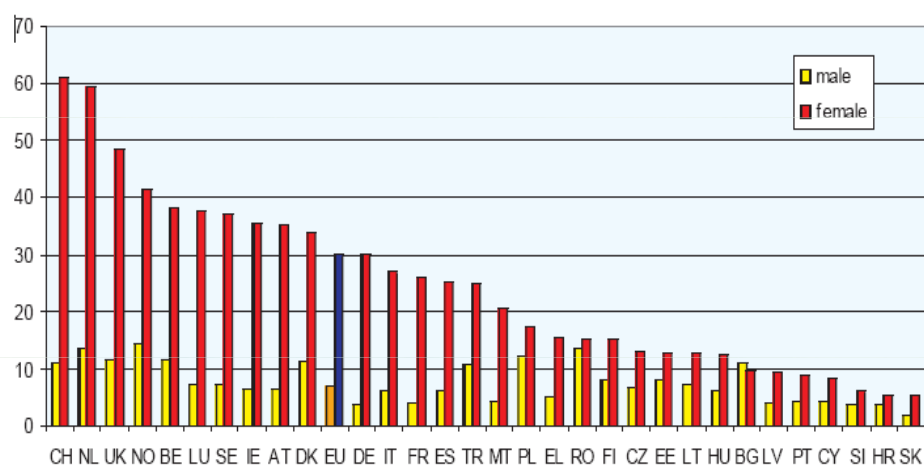
NOWA FORMUŁA URLOPU WYCHOWAWCZEGO

- Partnerstwo M/K
- Planowanie urlopu – zmienne fazy
- Część obligatoryjna urlopu (dla M) – 3 miesiące
- Wzrost składek na ubezpieczenie emerytalne
- Kontrakt opiekuńczy – umowa między pracodawcą a pracownikiem (wzajemne zobowiązania i korzyści): możliwość gwarancji zatrudnienia po urlopie
- Wzrost skali korzystania z urlopu (70-75% uprawnionych)
- CEL: łączenie pracy i funkcji rodzinnych, żeby urlop nie był barierą rozwoju zawodowego

5

PART TIME JOB

Part-time work by gender (%) EU-25 + AC2 + CC2 + CH/NO



Source: Fourth European working conditions survey 2005

Źródło: Working time and work-life balance: policy dilemma?
European Foundation for the Improvement of Living and Working Conditions

6

PART TIME JOB (Polska)

- 1992 – 2006 – powolny trend malejący o 300 000 (20%)
- pracujący na wsi: 52,5%
- pracujący na wsi, w małych gospodarstwach pd-wsch. Polski – 50%
- pracujący – do 55% niskie kwalifikacje, 32% związane z rolnictwem
- obszary gospodarki: rolnictwo, budownictwo (ok. 60%)
- powyżej 50 roku życia: 40%, poniżej 30 roku życia – 28%

7

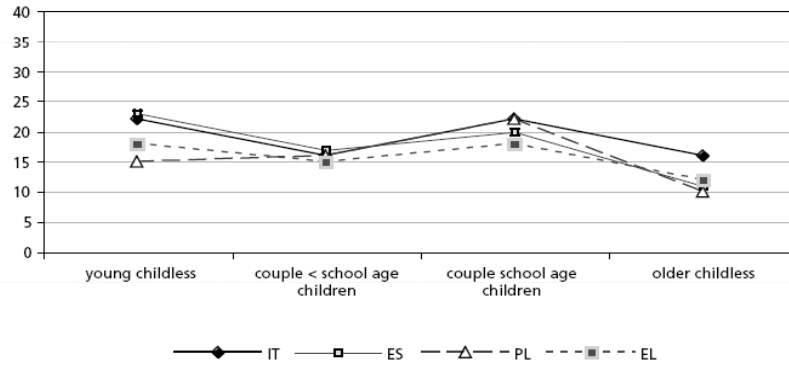
REORIENTACJA I WZROST ZATRUDNIENIA W PART TIME JOB

- Warunek: mniejsza koszty pracy, wzrost płacy netto
- Part time job w okresie urlopu wychowawczego (art. 186⁷ – bez utraty uprawnień ochronnych)
- Ochrona przy zwolnieniach z przyczyn nie dotyczących pracowników
- Promocja tej formy zatrudnienia (i elastycznej organizacji pracy)
- Warunki: dostęp do opieki nad dziećmi

8

KOBIETY NA RYNKU PRACY - TRADYCYJNE MODEL

Figure 2b Moderately traditional model of female labour market participation, by life course and country (%)



Note: Left = low traditional with exit or part-time pattern; right = moderate traditional with full-time or exit pattern. Weighted averages shown.

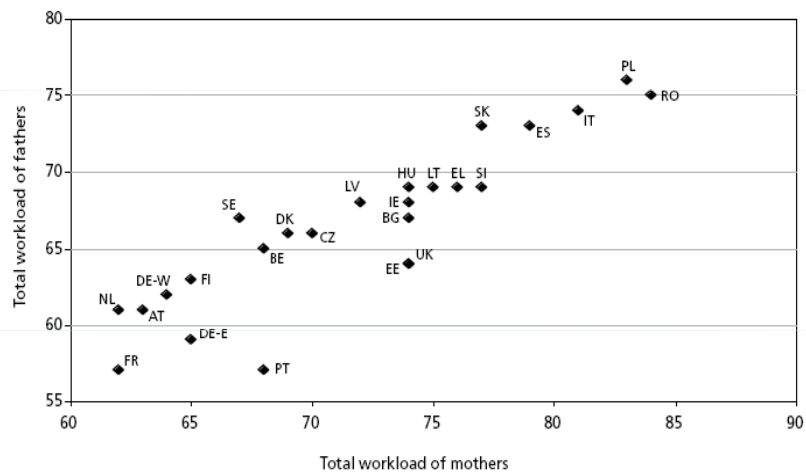
Source: EB 60.3 and CEEB 2003.

Źródło: First European Quality of Life Survey: Time use and work-life options over the life course
European Foundation for the Improvement of Living and Working Conditions

9

PRACA W TYGODNIU PŁATNA – NIEPŁATNA

Figure 5 Average total workload of employed mothers and fathers, by number of hours and country



Source: EB 60.3 and CEEB 2003; weighted averages shown.

Źródło: First European Quality of Life Survey: Time use and work-life options over the life course
European Foundation for the Improvement of Living and Working Conditions

10

NIEWYMUSZONA ELASTYCZNOŚĆ

- Wykorzystanie organizacji pracy i czasu pracy:
 - Telepraca,
 - Praca w domu,
 - Praca na zmianę,
 - Praca weekendowa,
 - Skrócony tydzień pracy,
 - Job sharing,
 - Job rotation,
 - Wydłużenie okresu rozliczania czasu pracy
- Ramowa założenia umów o pracę:
 - Przestrzeń do pracy w domu,
 - Czas pracy i zasady rozliczania pracy,
 - Zadania, organizacja, przyjmowanie rezultatów (wzajemne obowiązki: pracownika i menedżera)
 - Karta Zadań
- Formy prawne umowy – uzgodniona (stabilność ubezpieczenia społecznego, powrotu i rozwoju)

11

ROZWÓJ ZAWODOWY W TRAKCIE URLOPU WYCHOWAWCZEGO

- Wzrost udziału w szkoleniach – CEL
- Plany rozwoju i plany szkoleniowe – też dla uprawnionych do urlopu (w kontraktach opiekuńczych)
- Szerokie formy utrzymywania aktywności zawodowej

A ROZWÓJ FUNKCJI OPIEKUŃCZYCH

- Dostęp do opieki nad dziećmi (bon przedszkolny, godziny otwarć przedszkoli)
- Przedsiębiorstwa: rozwój programów równowagi pracy i życia

12

ZMIANY PRAWNE

- Ochrona uprawnień: art. 1867 i ust o tzw. Zwolnieniach grupowych
- Warunki dla telepracy
- Model job sharing

13

KONKLUZJE

- Rekomendacje – upublicznienie i promocja
- Program polityki rodzinnej
 - Cele
 - Analiza wykonalności
 - Nakłady
 - Agenda
- CO JUŻ WARTO ROBIĆ?

14